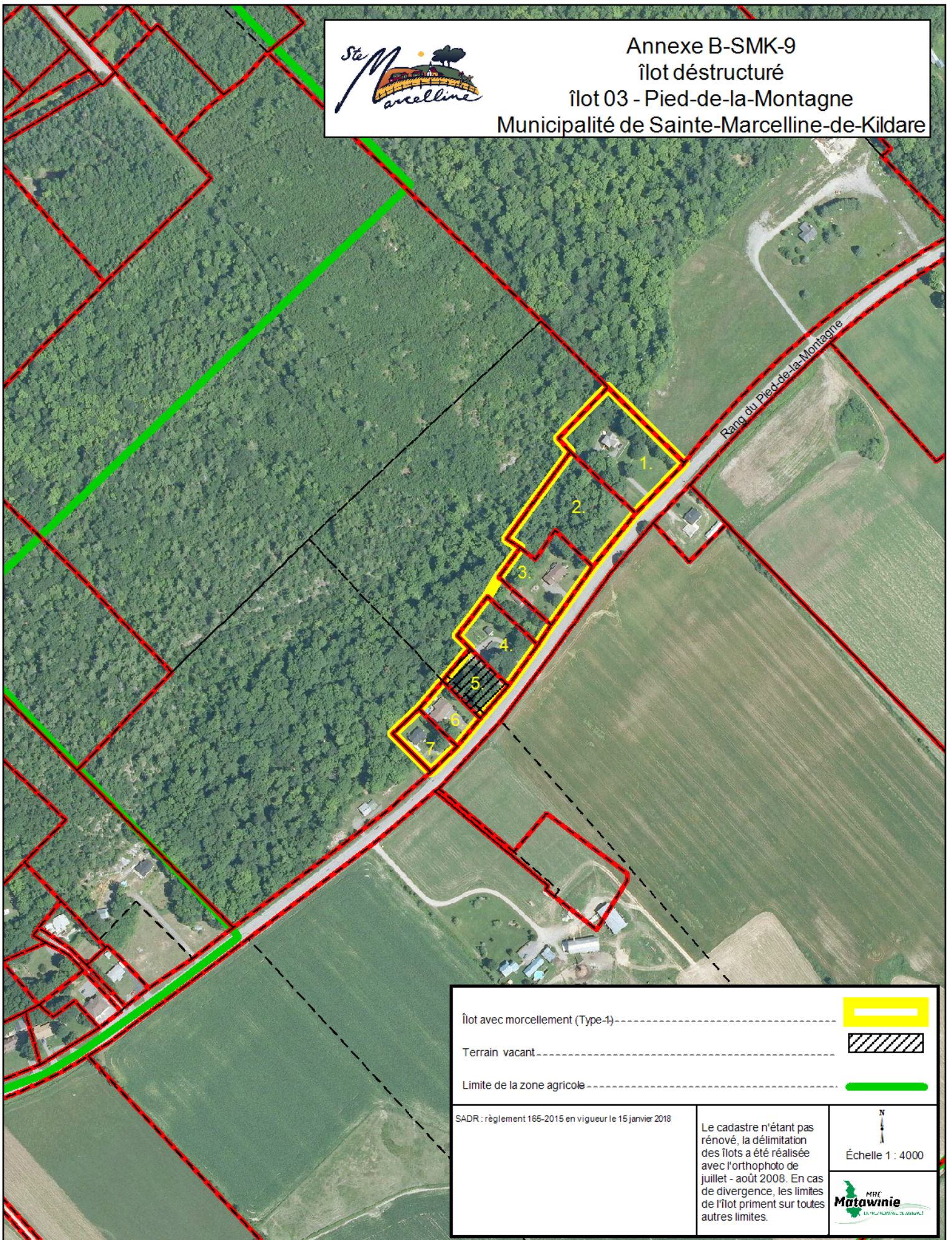








Annexe B-SMK-9
îlot déstructuré
îlot 03 - Pied-de-la-Montagne
Municipalité de Sainte-Marcelline-de-Kildare



Îlot avec morcellement (Type-1) -----		
Terrain vacant -----		
Limite de la zone agricole -----		
SADR : règlement 166-2015 en vigueur le 15 janvier 2018	Le cadastre n'étant pas rénové, la délimitation des îlots a été réalisée avec l'orthophoto de juillet - août 2008. En cas de divergence, les limites de l'îlot priment sur toutes autres limites.	 Échelle 1 : 4000
		