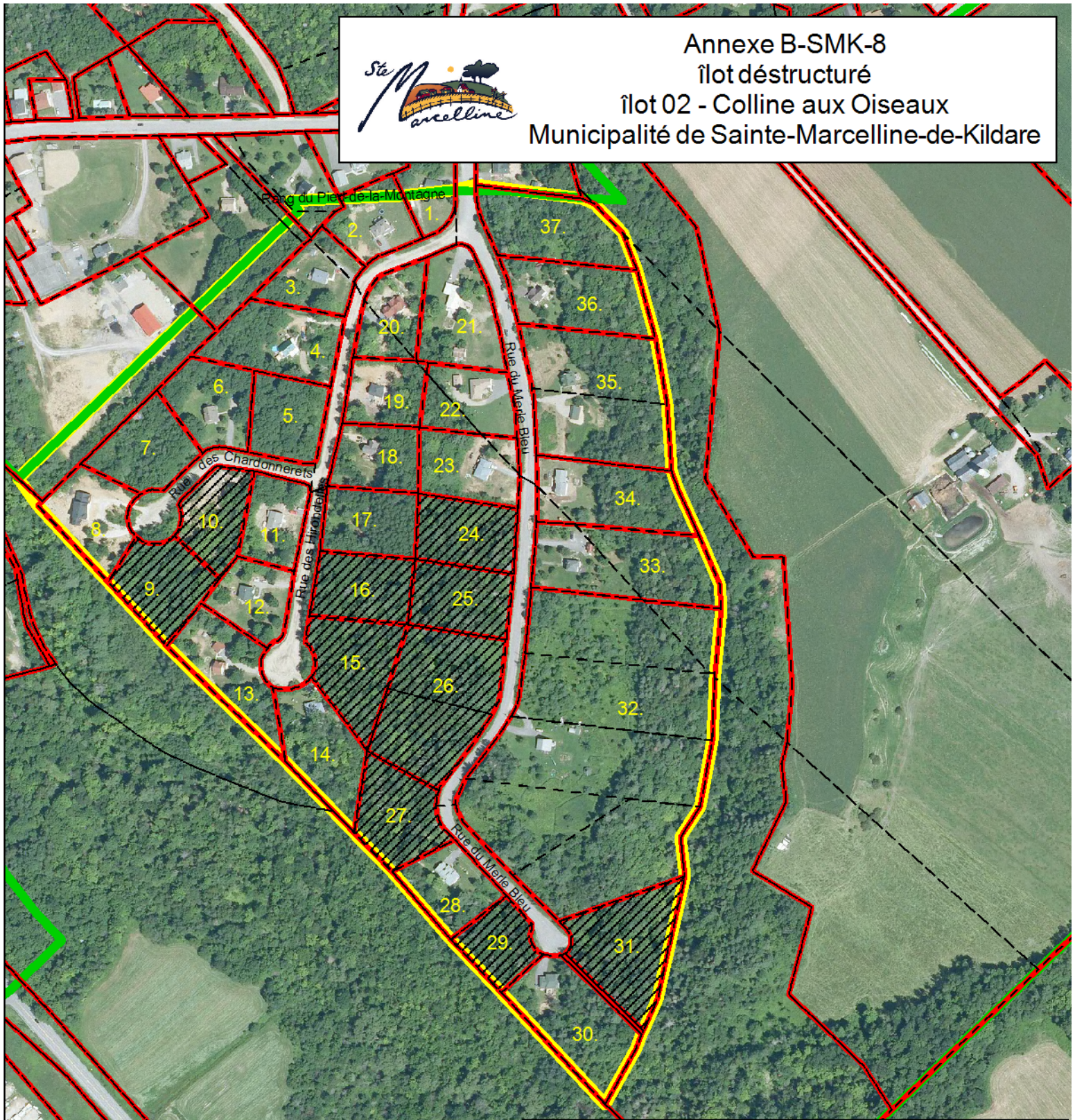







Annexe B-SMK-8  
îlot déstructuré  
îlot 02 - Colline aux Oiseaux  
Municipalité de Sainte-Marcelline-de-Kildare



îlot avec morcellement (Type-1) -----	
Terrain vacant -----	
Limite de la zone agricole -----	
SADR : règlement 166-2015 en vigueur le 15 janvier 2018	Le cadastre n'étant pas rénové, la délimitation des îlots a été réalisée avec l'orthophoto de juillet - août 2008. En cas de divergence, les limites de l'îlot priment sur toutes autres limites.
	