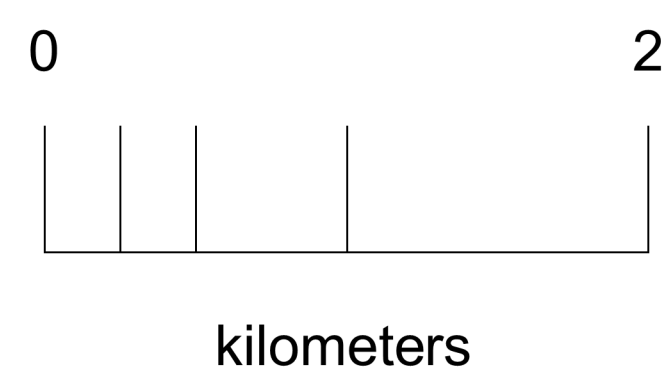
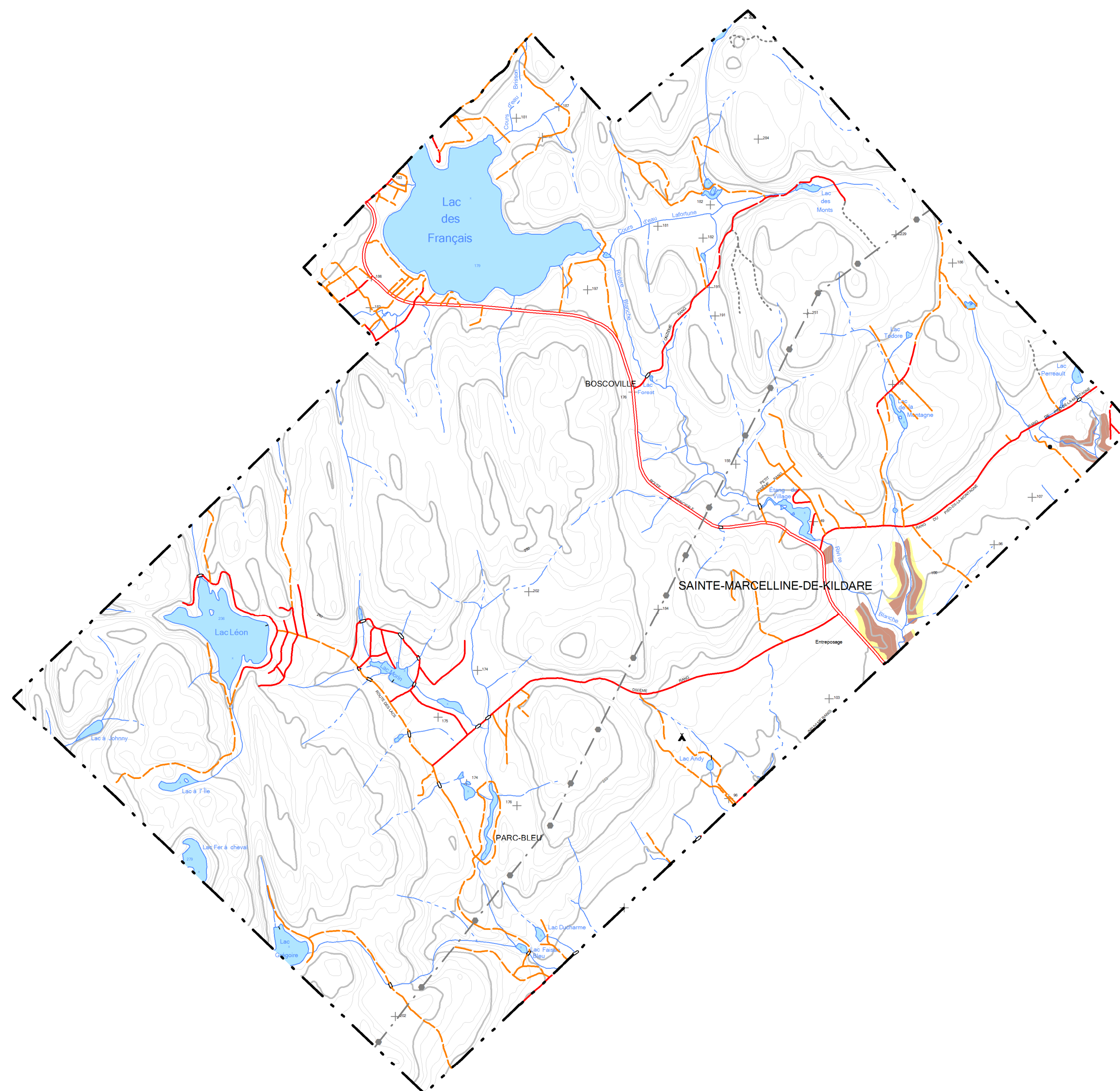




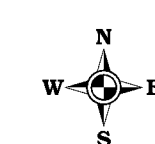
Risque élevé ou moyen ..... 

Risque faible ou hypothétique ..... 



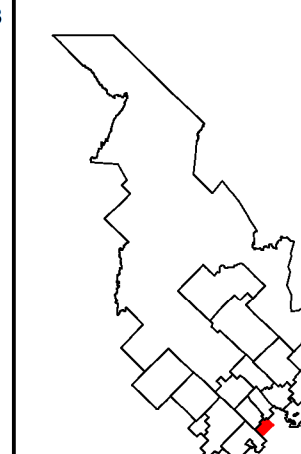
#### BASE CARTOGRAPHIQUE

HYDROGRAPHIE		Route locale non-asphaltée		Carrière	
Cours d'eau		Rue locale asphaltée		Poste de transformation	
Cours d'eau intermittent		Rue locale non-asphaltée		Centre de ski alpin	
Chute		Chemin carrossable asphalté		Terrain de camping	
Rapide		Chemin carrossable non-asphalté		Site	
Récif		Chemin non-carrossable		Quai	
Barrière		Pont routier, passerelle		Ligne de transport	
Barrière de carter		Tunnel		Pylône	
Plaine inondée		BÂTIMENT		Remoitié mécanique	
Milieu humide		Bâtiment		Piste de course	
RÉSEAU ROUTIER		Maison mobile		Réservoir de surface	
Voie de communication en construction		INFRASTRUCTURE		Amas	
Route régionale asphaltée		Buse		TOPOGRAPHIE	
Route régionale non-asphaltée		Parc de stationnement		Dépôts fluviaux	
Route collectrice asphaltée		Étang d'épuration		Courbe hypsométrique normale maîtresse	
Route collectrice non-asphaltée		Banc d'emprunt		Courbe hypsométrique normale interméd.	
Route locale asphaltée					



Échelle 1 : 25 000

SADR : règlement 165-2015 en vigueur le 15 janvier 2018



Localisation

Projection : Mercator transverse modifiée (MTM), fuseau 8  
Système de référence géodésique :  
Datum Nord-Américain 1983 (NAD83)

MRC de Matane  
© Gouvernement du Québec, 2002

