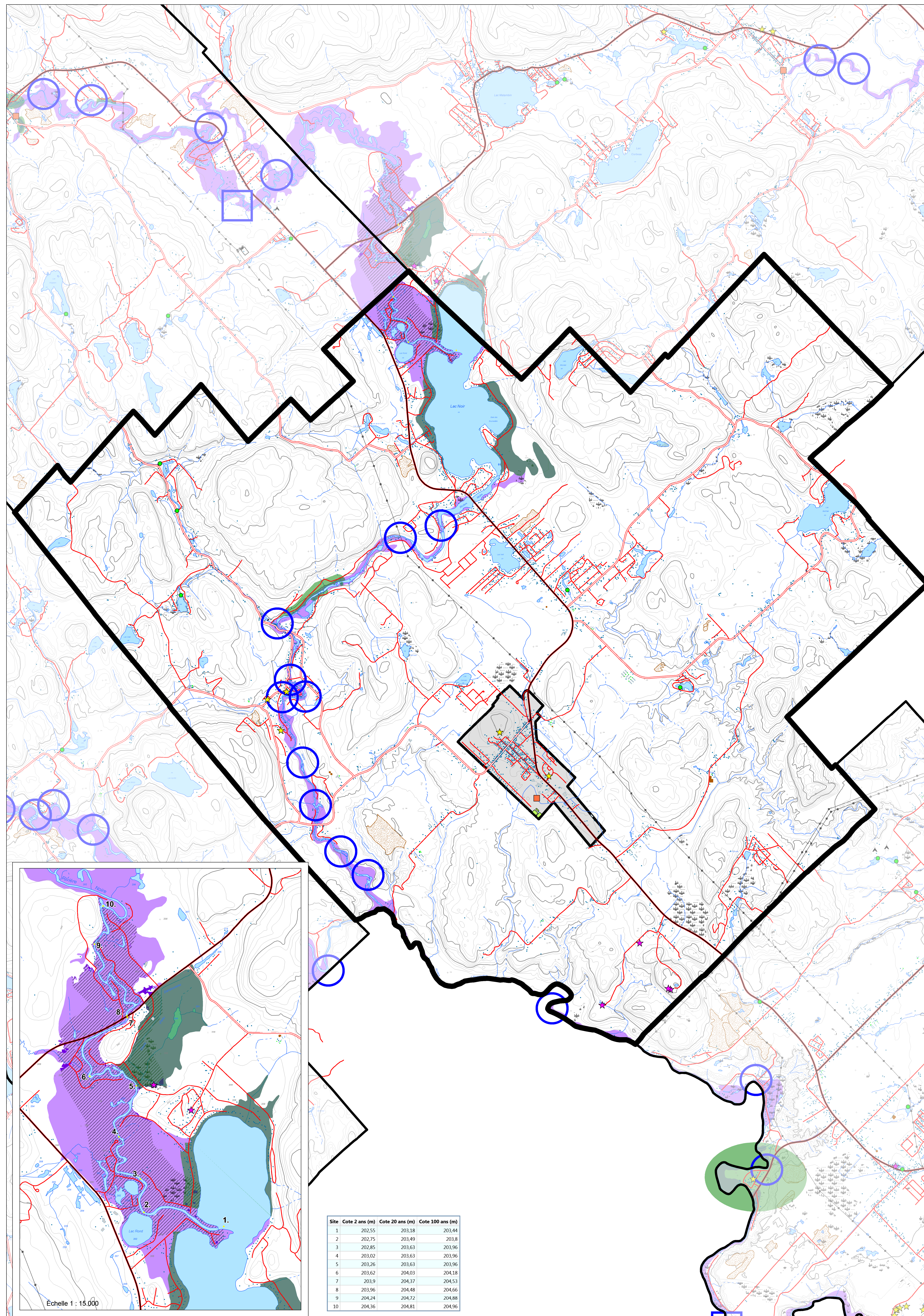




Annexe B-SJM-3
Contraintes hydriques
Municipalité de
Saint-Jean-de-Matha



Ouvrage de prélèvement des eaux

- Municipale ★
- Institutionnelle ★
- Privée ★
- Point de rejet des eaux usées ■
- Barrage avec contrôle de niveau d'eau ●
- Barrage de moins de 5 mètres ●
- Barrage de plus de 5 mètres ●
- Embâcle connu □
- Embâcle présumé ○
- Périmètre d'urbanisation révisé □
- Milieu humide [Symbol]
- Zone inondable [Symbol]
- Zone 0-20 ans du PDCC [Symbol]
- Zone 0-100 ans du PDCC [Symbol]
- Site de niveau d'eau 1. ○
- Zone permettant l'agrandissement du bâtiment principal jusqu'à 67 m² [Symbol]

Hydrographie

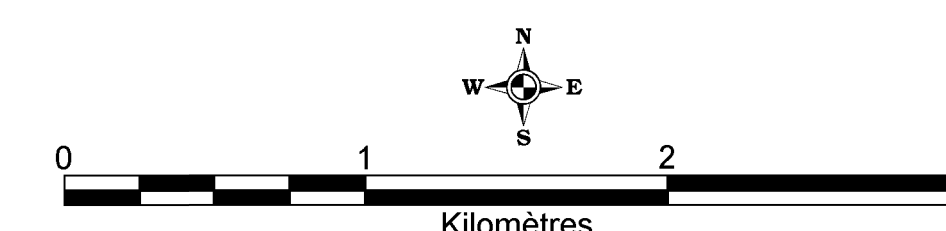
- Écuel [Symbol]
- Barrage de castor [Symbol]
- Barrage, barrage hydroélectrique [Symbol]
- Cours d'eau intermittent [Symbol]
- Cours d'eau [Symbol]
- Lac, cours d'eau, réservoir hydroélectrique, mare [Symbol]
- Chute, rapide [Symbol]
- Quai [Symbol]
- Estacade [Symbol]
- Dépôt fluvial [Symbol]
- Milieu humide [Symbol]
- Plaine inondée [Symbol]
- Point coté [Symbol]
- Courbe de niveau intermédiaire [Symbol]
- Courbe de niveau maîtresse [Symbol]
- Esker [Symbol]

Infrastructures de transport

- Hydrobase [Symbol]
- Tour, tour de télécommunication [Symbol]
- Pyône, ligne de transport d'énergie électrique [Symbol]
- Pont [Symbol]
- Pont couvert, pont d'étagement [Symbol]
- Mur de soutènement [Symbol]
- Piste d'atterrissage pavée [Symbol]
- Piste d'atterrissage non pavée [Symbol]
- Route régionale [Symbol]
- Route collective [Symbol]
- Route locale [Symbol]
- Accès aux ressources [Symbol]
- Parc de stationnement [Symbol]
- Poste de distribution d'électricité [Symbol]

Habitation, équipement, exploitation

- Bâtiment [Symbol]
- Maison mobile [Symbol]
- Flèche [Symbol]
- Silo [Symbol]
- Brûleur à bois [Symbol]
- Réservoir de surface [Symbol]
- Placine publique [Symbol]
- Serre [Symbol]
- Centre de ski alpin [Symbol]
- Port de plaisance [Symbol]
- Terrain de camping [Symbol]
- Remonte mécanique [Symbol]
- Étang d'épuration [Symbol]
- Lieu d'enfouissement sanitaire [Symbol]
- Banc d'emprunt, talus de déblai [Symbol]
- Camère [Symbol]



Échelle 1 : 25 000

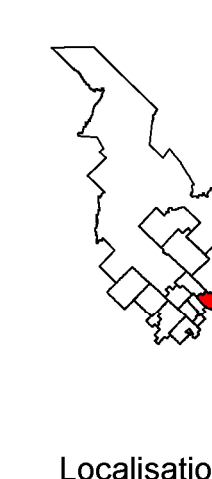
SADR : règlement 165-2015 en vigueur le 15 janvier 2016

Projection : Mercator transverse modifiée (MTM), Srsas 8

Système de référence géographique : Canada Nord Américain 1983 (NAD83)

MRC de Matawanie

© Gouvernement du Québec, 2017



Localisation



Site	Cote 2 ans (m)	Cote 20 ans (m)	Cote 100 ans (m)
1	202,55	203,18	203,44
2	202,75	203,49	203,8
3	202,85	203,63	203,96
4	203,02	203,63	203,96
5	203,26	203,63	203,96
6	203,62	204,03	204,18
7	203,9	204,37	204,53
8	203,96	204,48	204,66
9	204,24	204,72	204,88
10	204,36	204,81	204,96

Échelle 1 : 15.000