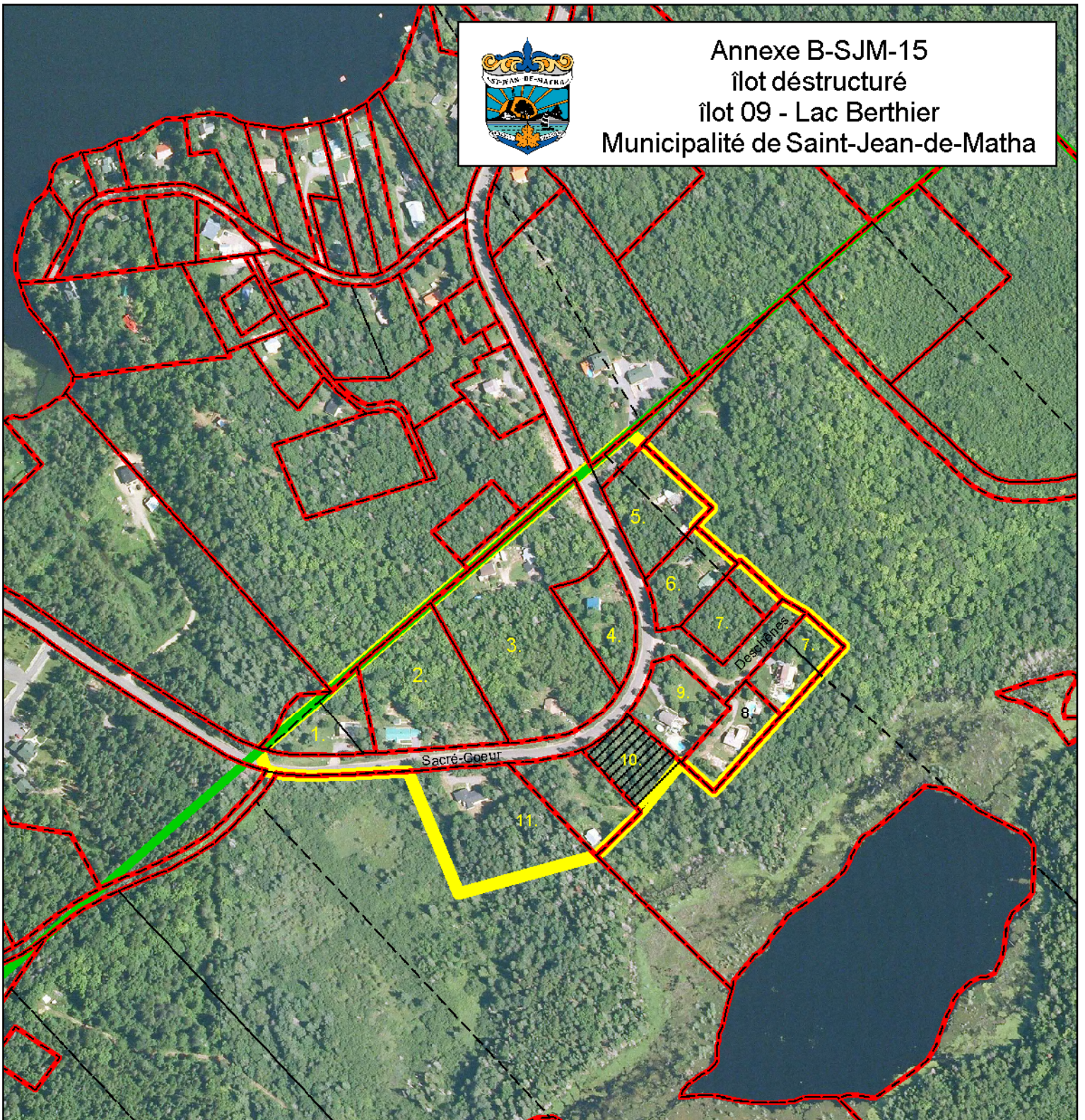







Annexe B-SJM-15  
îlot déstructuré  
îlot 09 - Lac Berthier  
Municipalité de Saint-Jean-de-Matha



Îlot avec morcellement (Type-1) -----	
Terrain vacant -----	
Limite de la zone agricole -----	

SADR : règlement 165-2015 en vigueur le 15 janvier 2018	Le cadastre n'étant pas rénové, la délimitation des îlots a été réalisée avec l'orthophoto de juillet - août 2008. En cas de divergence, les limites de l'îlot priment sur toutes autres limites.	 Échelle 1 : 4000
		