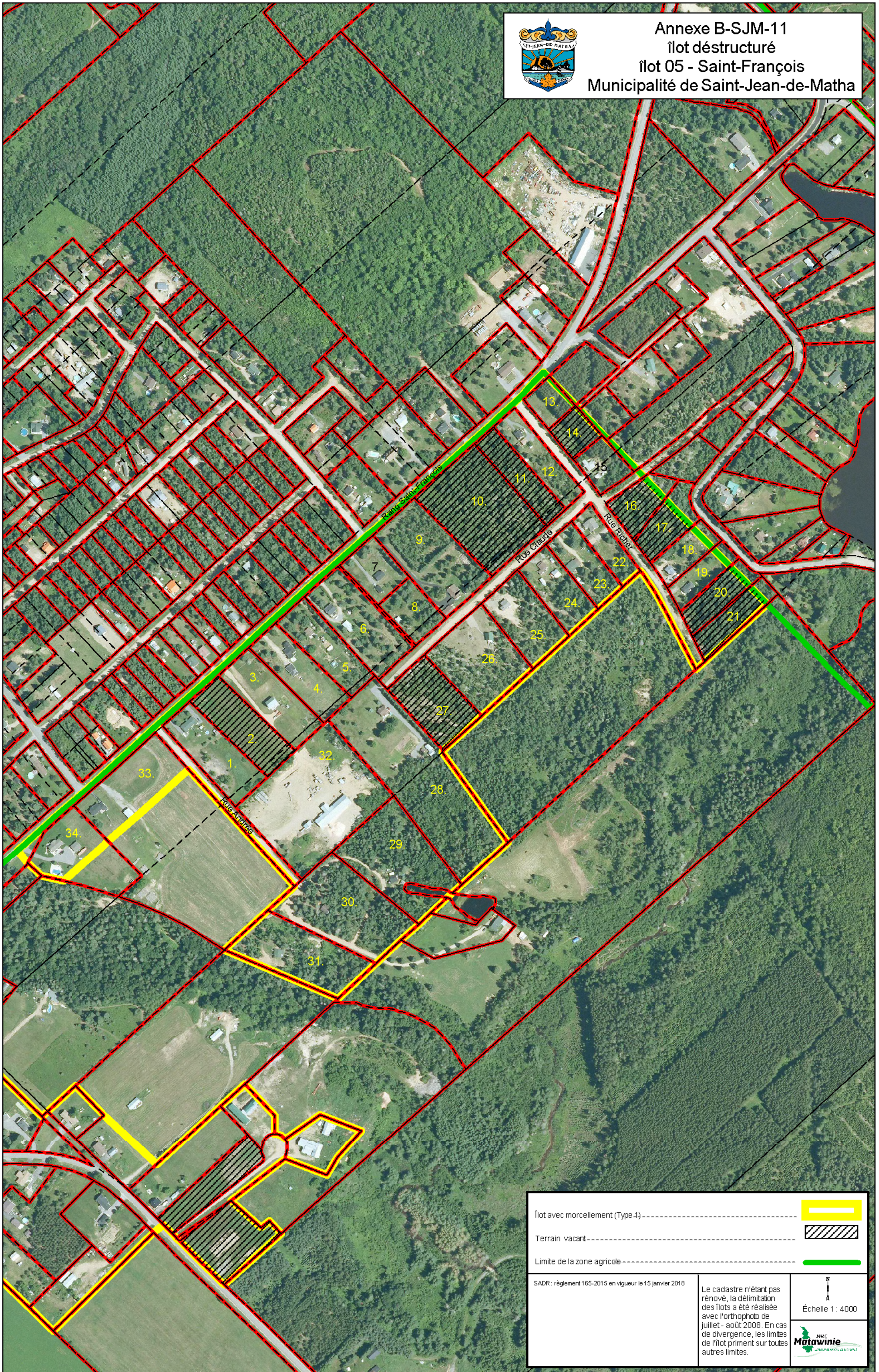




Annexe B-SJM-11  
îlot déstructuré  
îlot 05 - Saint-François  
Municipalité de Saint-Jean-de-Matha



îlot avec morcellement (Type 4) -----	
Terrain vacant -----	
Limite de la zone agricole -----	
SADR : règlement 165-2015 en vigueur le 15 janvier 2018	<p>Le cadastre n'étant pas renoué, la délimitation des îlots a été réalisée avec l'orthophoto de juillet - août 2008. En cas de divergence, les limites de l'îlot priment sur toutes autres limites.</p>