



Annexe B-SEE-3
Contraintes hydriques
Municipalité de
Sainte-Émélie-de-l'Énergie

Ouvrage de prélèvement des eaux

Municipale	★
Institutionnelle	★
Privée	★

Point de rejet des eaux usées

	■
--	---

Barrage avec contrôle de niveau d'eau

	●
--	---

Barrage de moins de 5 mètres

	●
--	---

Barrage de plus de 5 mètres

	●
--	---

Embâcle connu

	□
--	---

Embâcle présumé

	○
--	---

Périmètre d'urbanisation révisé

	■
--	---

Milieu humide

	■
--	---

Zone inondable

	■
--	---

Zone 0-20 ans du PDCC

	■
--	---

Zone 0-100 ans du PDCC

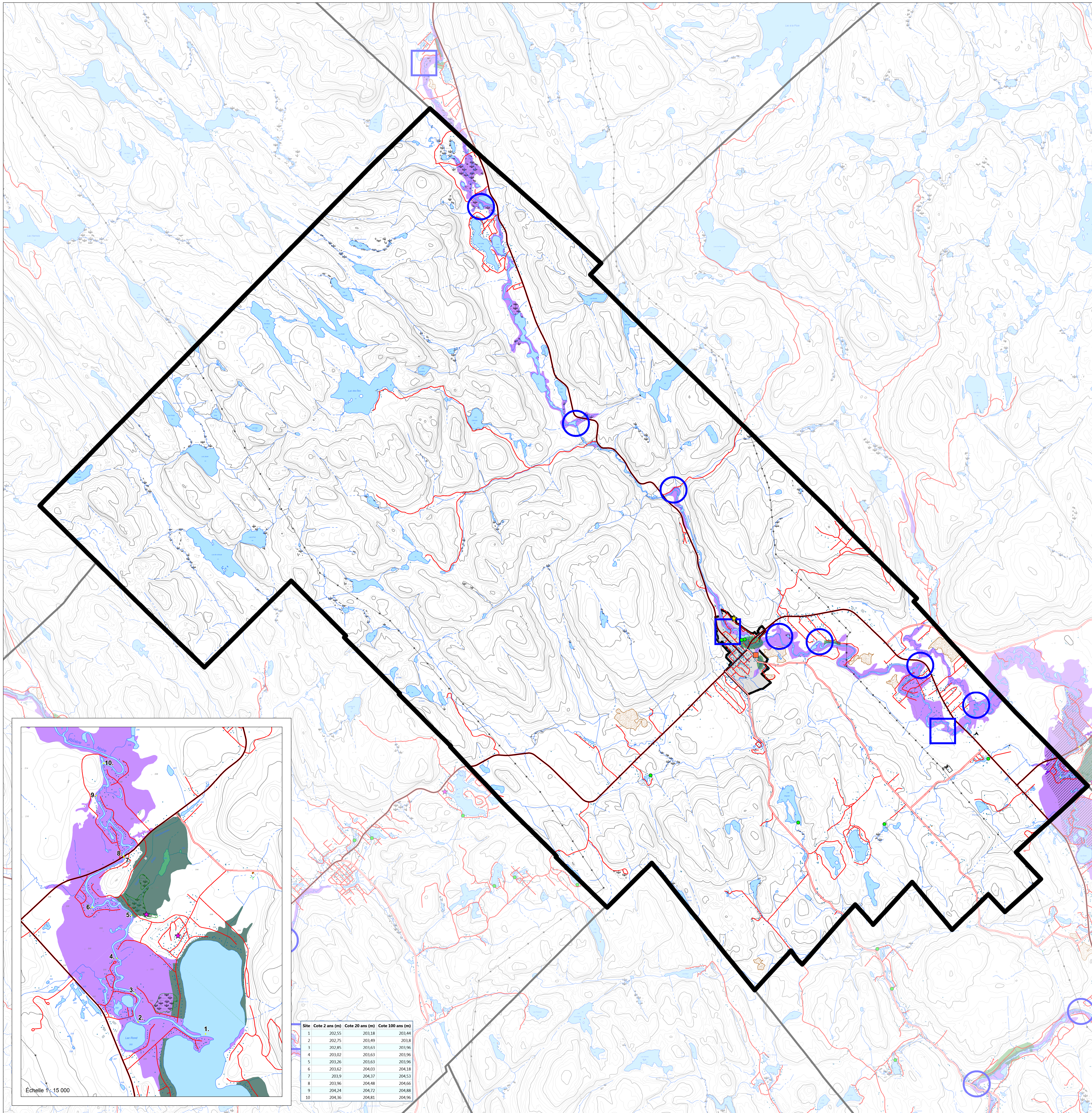
	■
--	---

Site de niveau d'eau

	1. ○
--	------

Zone permettant l'agrandissement du bâtiment principal jusqu'à 67 m²

	■
--	---



Hydrographie

Écueil	—
Barrage de castor	—
Barrage, barrage hydroélectrique	—
Cours d'eau intermittent	—
Cours d'eau	—
Lac, cours d'eau, réservoir hydroélectrique, mare	—
Chute, rapide	—
Quai	—
Écluse	—
Dépôt fluvial	—
Milieu humide	—
Plaine inondée	—

Modèle

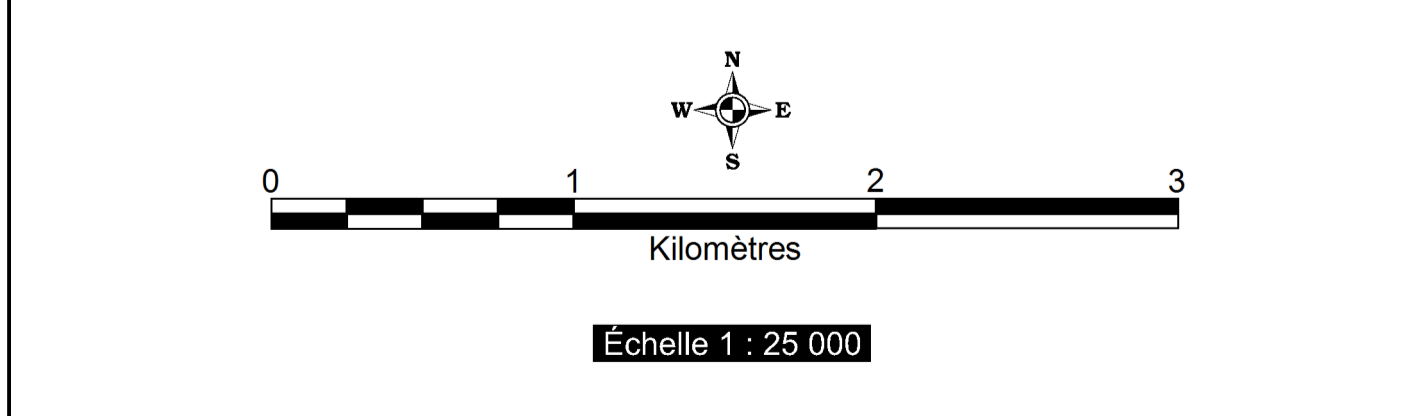
Point coté	—
Courbe de niveau intermédiaire	—
Courbe de niveau maîtresse	—
Eslier	—

Infrastructures de transport

Hydrobase	—
Tour, tour de télécommunication	—
Pylône, ligne de transport d'énergie électrique	—
Pont	—
Pont couvert, pont d'étagement	—
Mur de soutènement	—
Piste d'atterrissage pavée	—
Piste d'atterrissage non pavée	—
Route régionale	—
Route collective	—
Route locale	—
Accès aux ressources	—
Parc de stationnement	—
Poste de distribution d'électricité	—

Habitation, équipement, exploitation

Bâtiment	—
Maison mobile	—
Flèche	—
Silo	—
Brûleur à bois	—
Réservoir de surface	—
Planche publique	—
Serre	—
Centre de ski alpin	—
Port de plaisance	—
Terrain de camping	—
Remontée mécanique	—
Étang d'épuration	—
Lieu d'enfouissement sanitaire	—
Banc d'emprunt, talus de déblai	—
Canère	—



Site	Cote 2 ans (m)	Cote 20 ans (m)	Cote 100 ans (m)
1	202,55	203,18	203,44
2	202,75	203,49	203,8
3	202,85	203,63	203,96
4	203,02	203,63	203,96
5	203,26	203,63	203,96
6	203,62	204,03	204,18
7	203,9	204,37	204,53
8	203,96	204,48	204,66
9	204,24	204,72	204,88
10	204,36	204,81	204,96