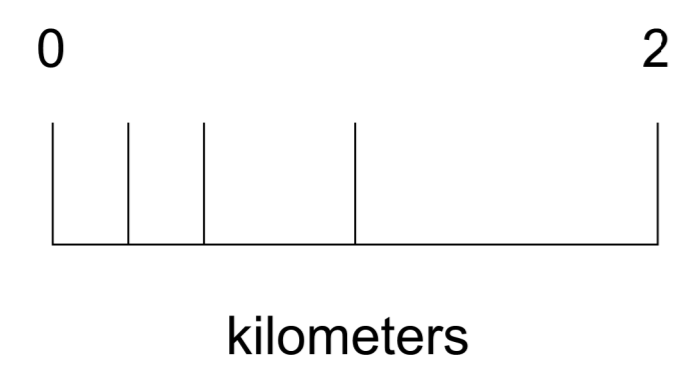
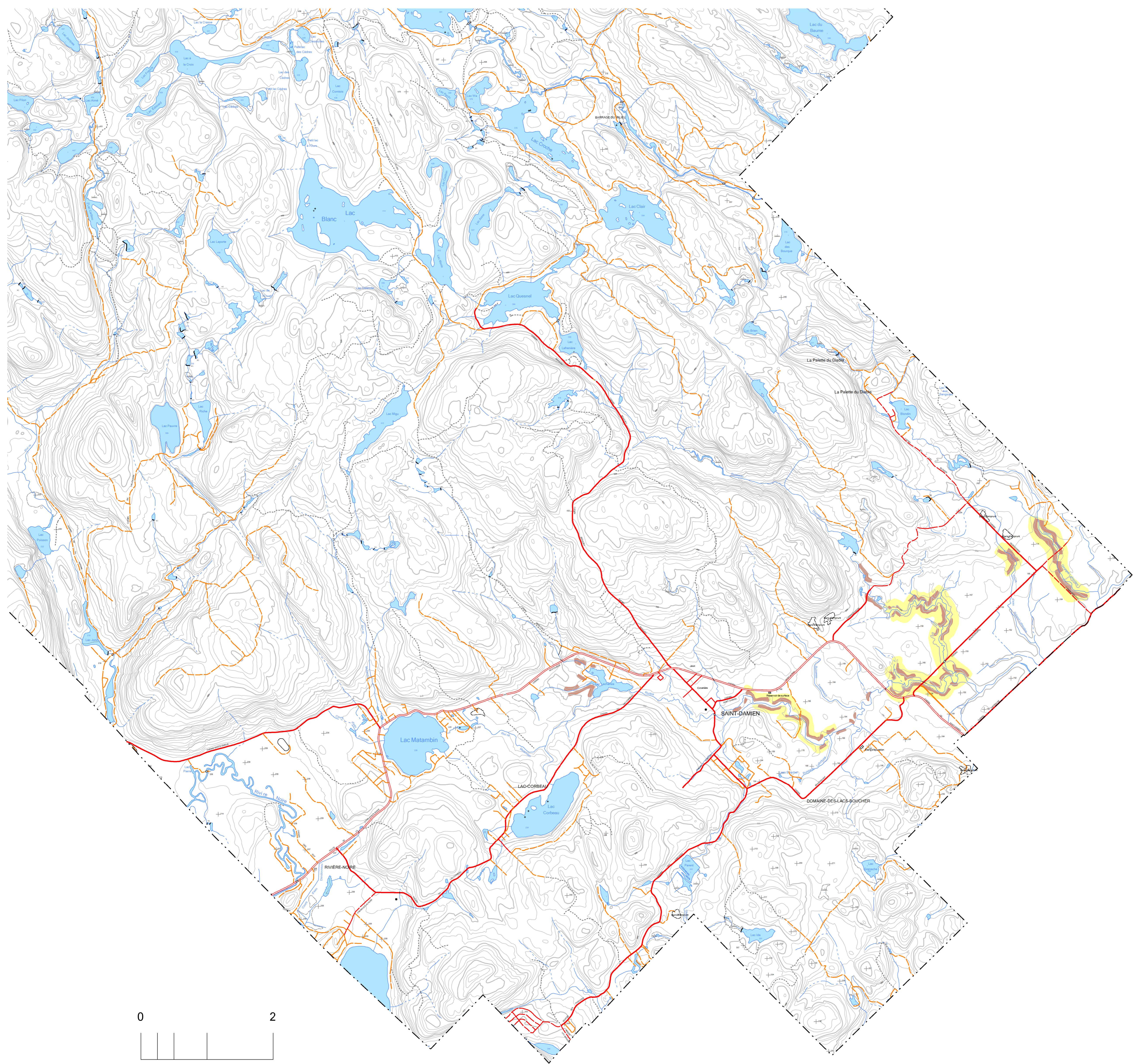




Annexe B-SDA-5
Zones exposées aux glissements de terrain
Municipalité de Saint-Damien

- Risque élevé ou moyen
- Risque faible ou hypothétique



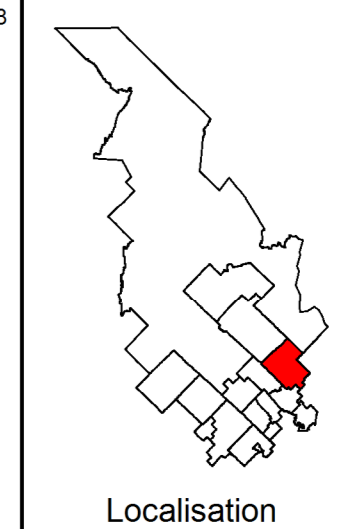
BASE CARTOGRAPHIQUE

HYDROGRAPHIE	Route locale non-asphaltée	Carrière
Cours d'eau	Rue locale asphaltée	Poste de transformation
Cours d'eau intermittent	Rue locale non-asphaltée	Centre de ski alpin
Chute	Chemin carrossable asphalté	Terrain de camping
Rapide	Chemin carrossable non-asphalté	Site
Récif	Chemin non-carrossable	Quai
Barrage	Pont routier, passerelle	Ligne de transport
Barrage de castor	Tunnel	Pylône
Plaine inondée	BÂTIMENT	Remorquée mécanique
Milieu humide	Bâtiment	Piste de course
RESEAU ROUTIER	Maison mobile	Réservoir de surface
Voie de communication en construction	INFRASTRUCTURE	Aras
Route régionale asphaltée	Bus	TOPOGRAPHIE
Route régionale non-asphaltée	Parc de stationnement	Dépôts fluviaux
Route collectrice asphaltée	Étang d'épuration	Courbe hypsométrique normale maillage
Route collectrice non-asphaltée	Banc d'emprunt	Courbe hypsométrique normale interméd.
Route locale asphaltée		



Échelle 1 : 25 000

SADR : règlement 165-2015 en vigueur le 15 janvier 2018



Localisation

Projection : Mercator transverse modifiée (MTM), fuseau 8
Système de référence géodésique : Datum Nord-Américain 1983 (NAD83)

MRC de Matane
© Gouvernement du Québec, 2002

