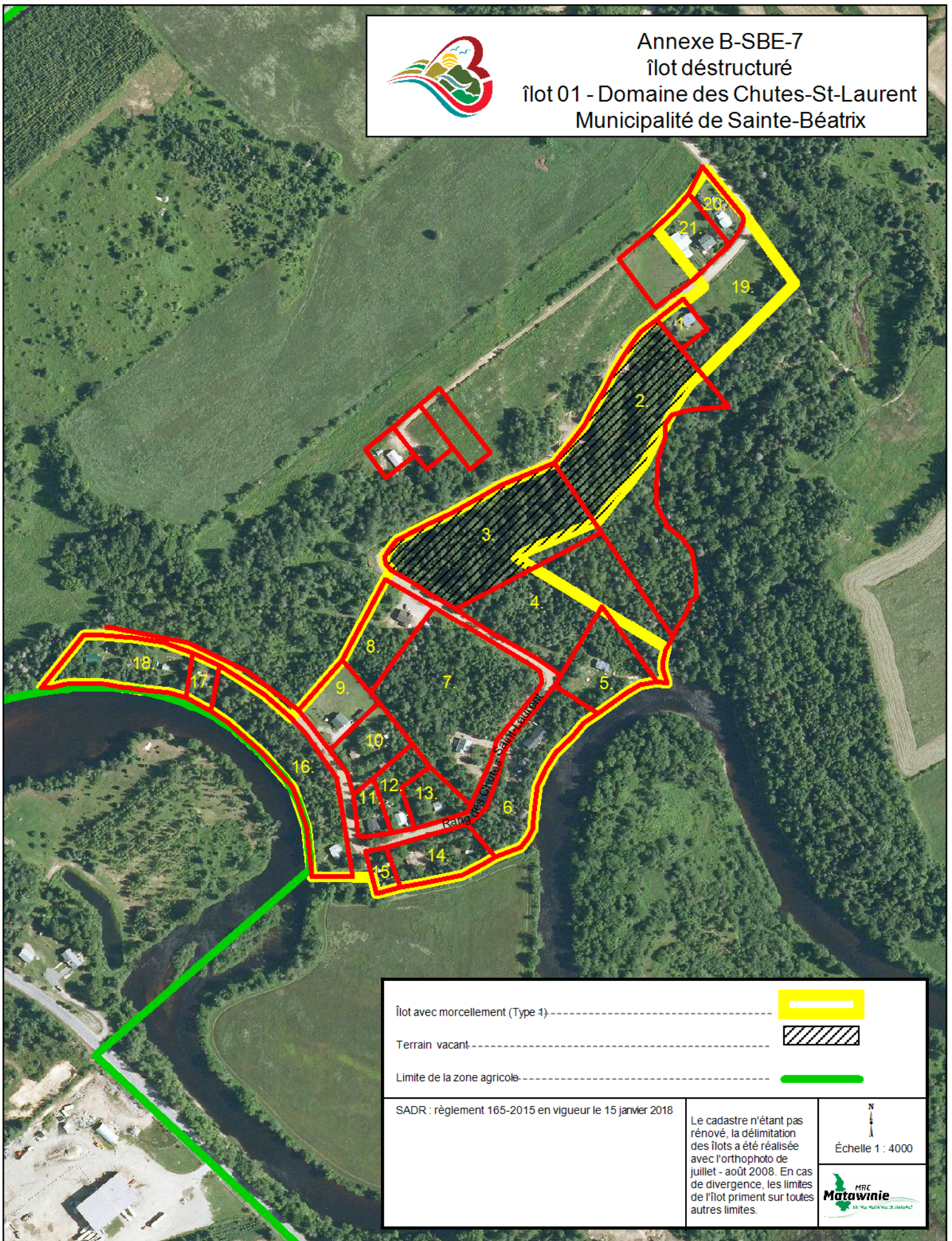







Annexe B-SBE-7
îlot déstructuré
îlot 01 - Domaine des Chutes-St-Laurent
Municipalité de Sainte-Béatrix



Îlot avec morcellement (Type 1) -----	
Terrain vacant -----	
Limite de la zone agricole -----	
SADR : règlement 165-2015 en vigueur le 15 janvier 2018	
Le cadastre n'étant pas rénové, la délimitation des îlots a été réalisée avec l'orthophoto de juillet - août 2008. En cas de divergence, les limites de l'îlot priment sur toutes autres limites.	
N Échelle 1 : 4000	
