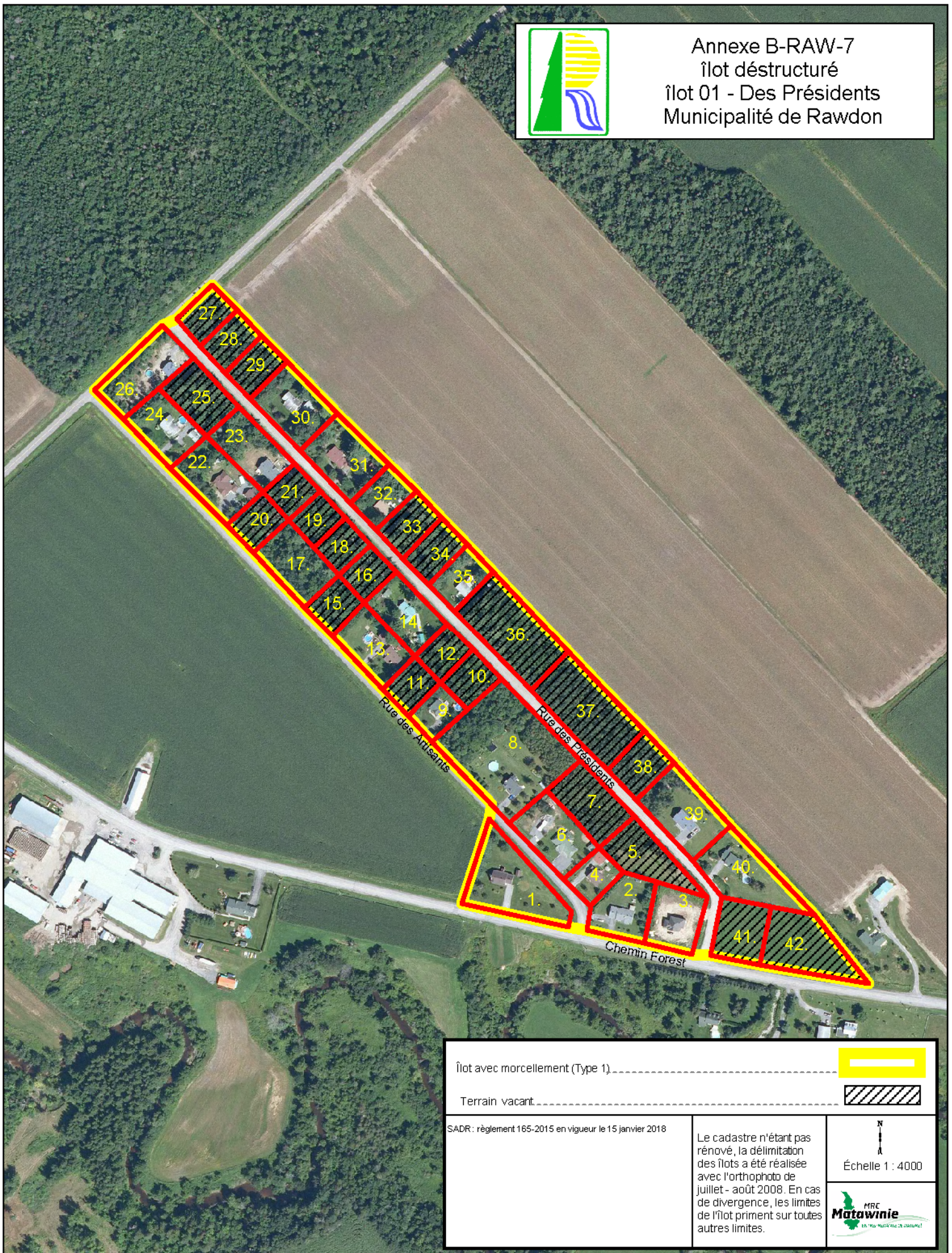




Annexe B-RAW-7
îlot déstructuré
îlot 01 - Des Présidents
Municipalité de Rawdon



Îlot avec morcellement (Type 1)	
Terrain vacant	

SADR : règlement 165-2015 en vigueur le 15 janvier 2018

Le cadastre n'étant pas rénové, la délimitation des îlots a été réalisée avec l'orthophoto de juillet - août 2008. En cas de divergence, les limites de l'îlot priment sur toutes autres limites.

N
↑
↓
Échelle 1 : 4000

