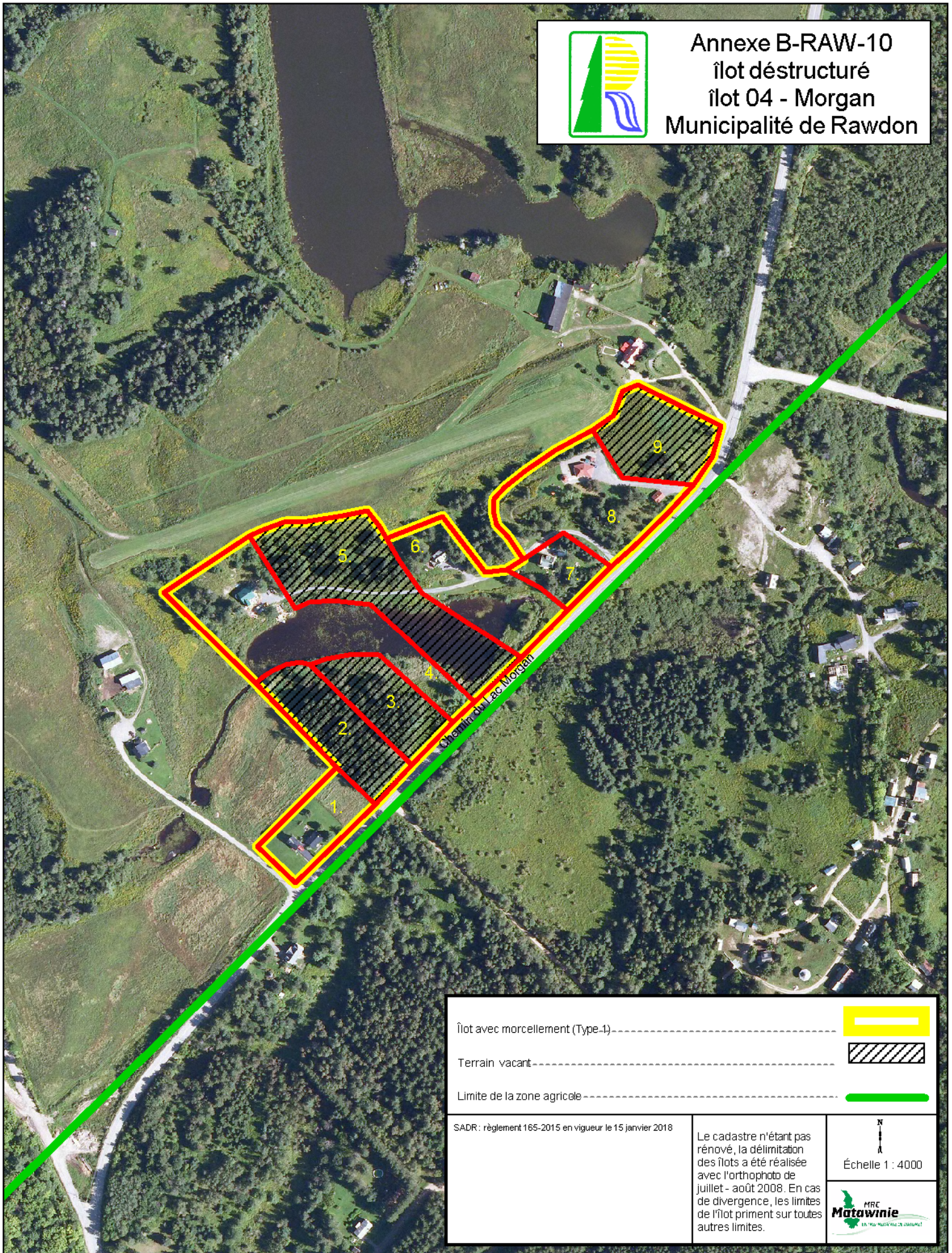




Annexe B-RAW-10
îlot déstructuré
îlot 04 - Morgan
Municipalité de Rawdon



îlot avec morcellement (Type-1) -----	
Terrain vacant -----	
Limite de la zone agricole -----	

SADR: règlement 165-2015 en vigueur le 15 janvier 2018

Le cadastre n'étant pas rénové, la délimitation des îlots a été réalisée avec l'orthophoto de juillet - août 2008. En cas de divergence, les limites de l'îlot priment sur toutes autres limites.

N
↑
↓
A
Échelle 1 : 4000

