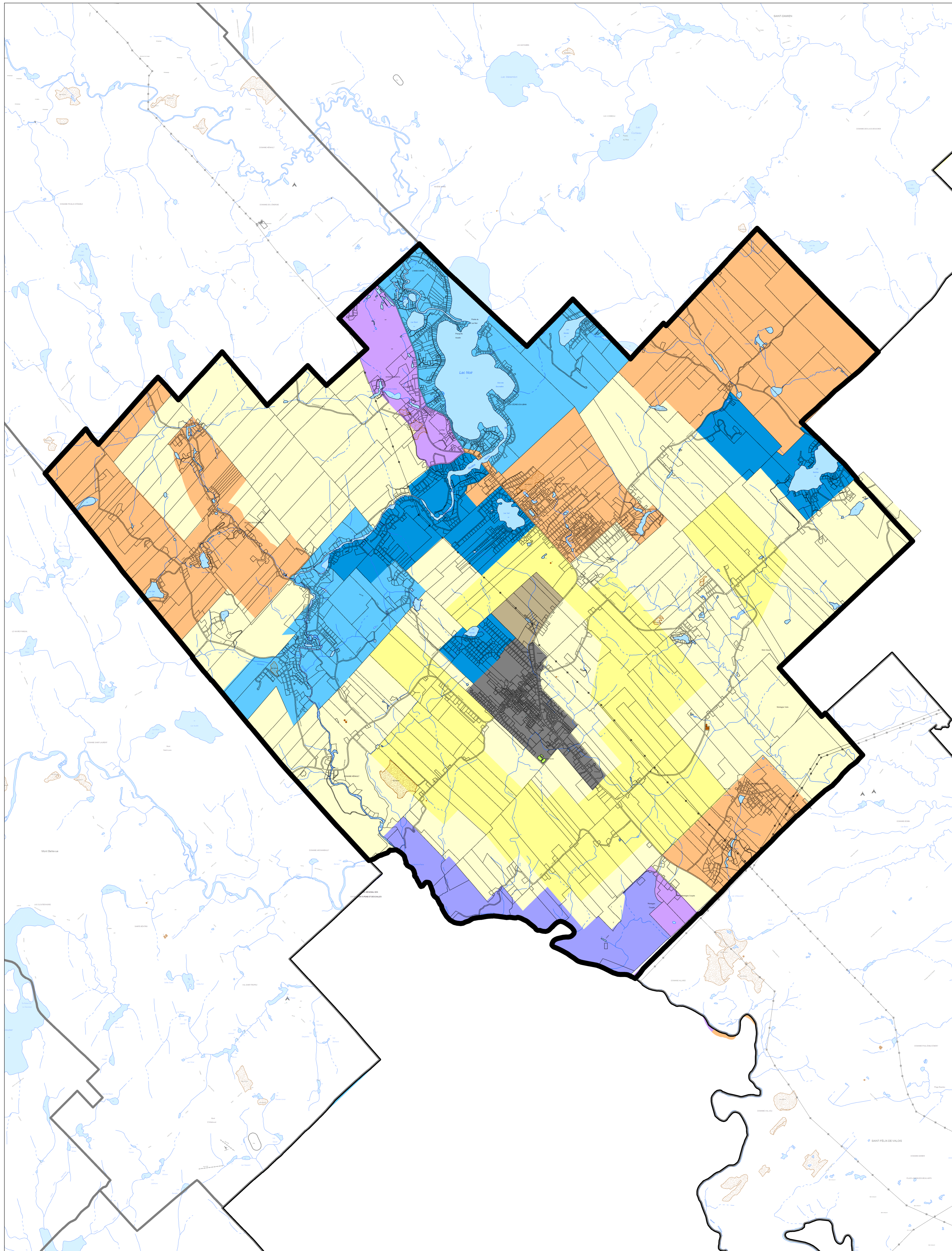




Annexe B-SJM-1  
Grandes affectations  
Municipalité de  
Saint-Jean-de-Matha



Affectations

Agricole dynamique	
Agricole viable	
Conservation	
Récréative extensive	
Récréative intensive	
Rurale	
Urbaine	
Villégiature consolidation	
Villégiature développement	

Hydrographie

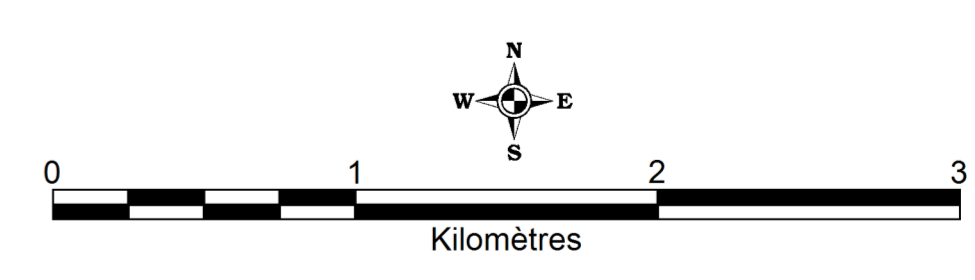
Écueil	
Barrage de castor	
Barrage, barrage hydroélectrique	
Cours d'eau intermittent	
Cours d'eau	
Lac, cours d'eau, réservoir hydroélectrique, mare	
Chute, rapide	
Quai	
Estacade	
Dépôt fluvial	
Milieu humide	
Plaine inondée	
Point coté	
Courbe de niveau intermédiaire	
Courbe de niveau maîtresse	
Esker	

Infrastructures de transport

Hydrobase	
Tour, tour de télécommunication	
Pylône, ligne de transport d'énergie électrique	
Port	
Port couvert, pont d'étagement	
Mur de soutènement	
Piste d'atterrissage pavée	
Piste d'atterrissage non pavée	
Voie de communication en construction, abandonnée	
Route régionale pavée	
Route, rue, chemin pavée	
Route, rue, chemin non pavée	
Chemin non carrossable	
Route d'accès aux ressources	
Voie ferrée	
Parc de stationnement	
Poste de distribution d'électricité	

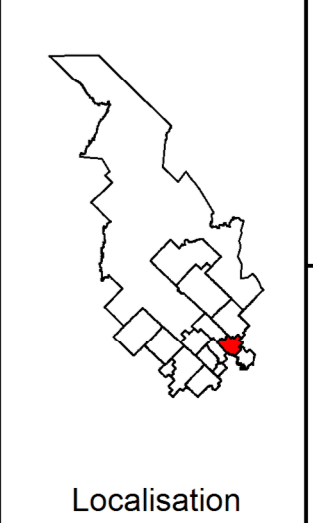
Habitation, équipement, exploitation

Bâtiment	
Maison mobile	
Flèche	
Silo	
Brûleur à bois	
Réservoir de surface	
Piscine publique	
Serre	
Centre de ski alpin	
Port de plaisance	
Terrain de camping	
Remonte mécanique	
Étang d'épuration	
Lieu d'enfouissement sanitaire	
Banc d'emprunt, talus de déblai	
Carrière	



Echelle 1 : 25 000

SADR : règlement 165-2015 en vigueur le 16 janvier 2018  
Modifié par le Règlement 214-2020 en vigueur le 23 avril 2021



Localisation

Projection : Mercator transverse modifiée (MTM), fuseau 8  
Système de référence géographique  
Datum : Nord-Américain 1983 (NAD83)

MRC de Matawina  
© Gouvernement du Québec, 2017

