



## AVIS AUX UTILISATEURS DU TERRITOIRE NON ORGANISÉ

Vendredi 25 juin 2021

### FERMETURE DE DEUX CHEMINS FORESTIERS EN TNO

La Scierie St-Michel/Forestiers Champoux procèdera au remplacement de deux ponceaux les 29 et 30 juin ainsi que le 1<sup>er</sup> juillet 2021. Les travaux s'étaleront sur environ 3 jours et occasionneront fort probablement la fermeture desdits chemins pendant plusieurs heures.

Les chemins du :

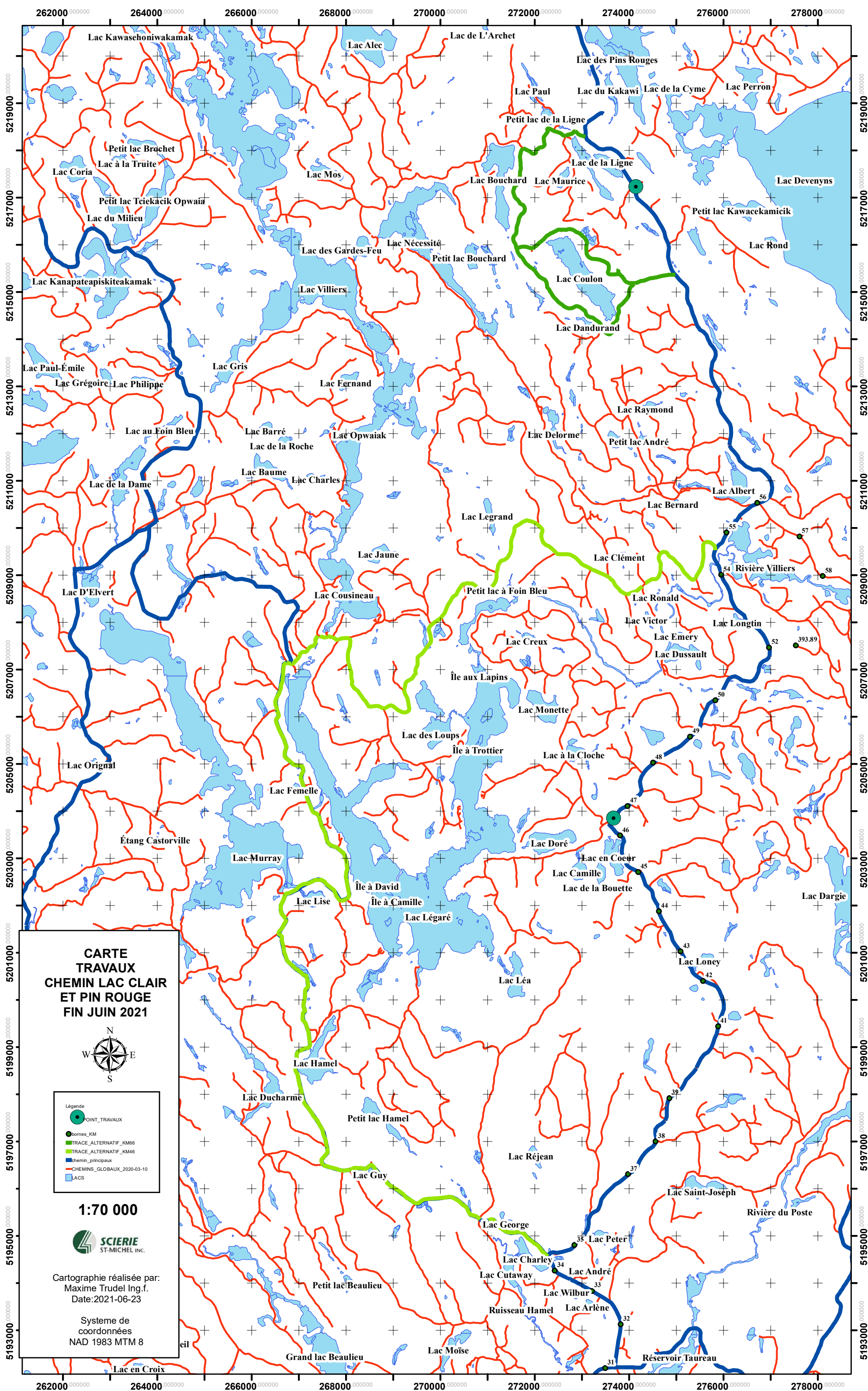
- Lac Clair au km 46
- Pin Rouge au km 66.

Vous trouverez ci-après une carte montrant les tracés alternatifs pour chacun des ponceaux. Les chemins alternatifs sont également téléchargeables sur l'application [Avenza Map](#).

Si vous avez des questions, n'hésitez pas à communiquer avec Maxime Trudel au 579 500-3248 poste 317.

MRC de Matawinie  
3184, 1<sup>re</sup> Avenue, Rawdon (Québec) J0K 1S0  
Téléphone : 450.834.5441 / 1.800.264.5441  
[info@matawinie.org](mailto:info@matawinie.org)





**CARTE  
TRAVAUX  
CHEMIN LAC CLAIR  
ET PIN ROUGE  
FIN JUIN 2021**



- POINT\_TRAVAUX
- bornes\_KM
- TRACE\_ALTERNATIF\_KM66
- TRACE\_ALTERNATIF\_KM46
- chemin\_principal
- CHEMINS\_GLOBAUX\_2020-03-10
- LACS

**1:70 000**



Cartographie réalisée par:  
Maxime Trudel Ing.f.  
Date:2021-06-23

Systeme de  
coordonnées  
NAD 1983 MTM 8