



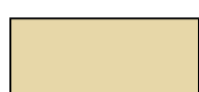



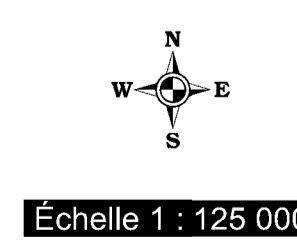
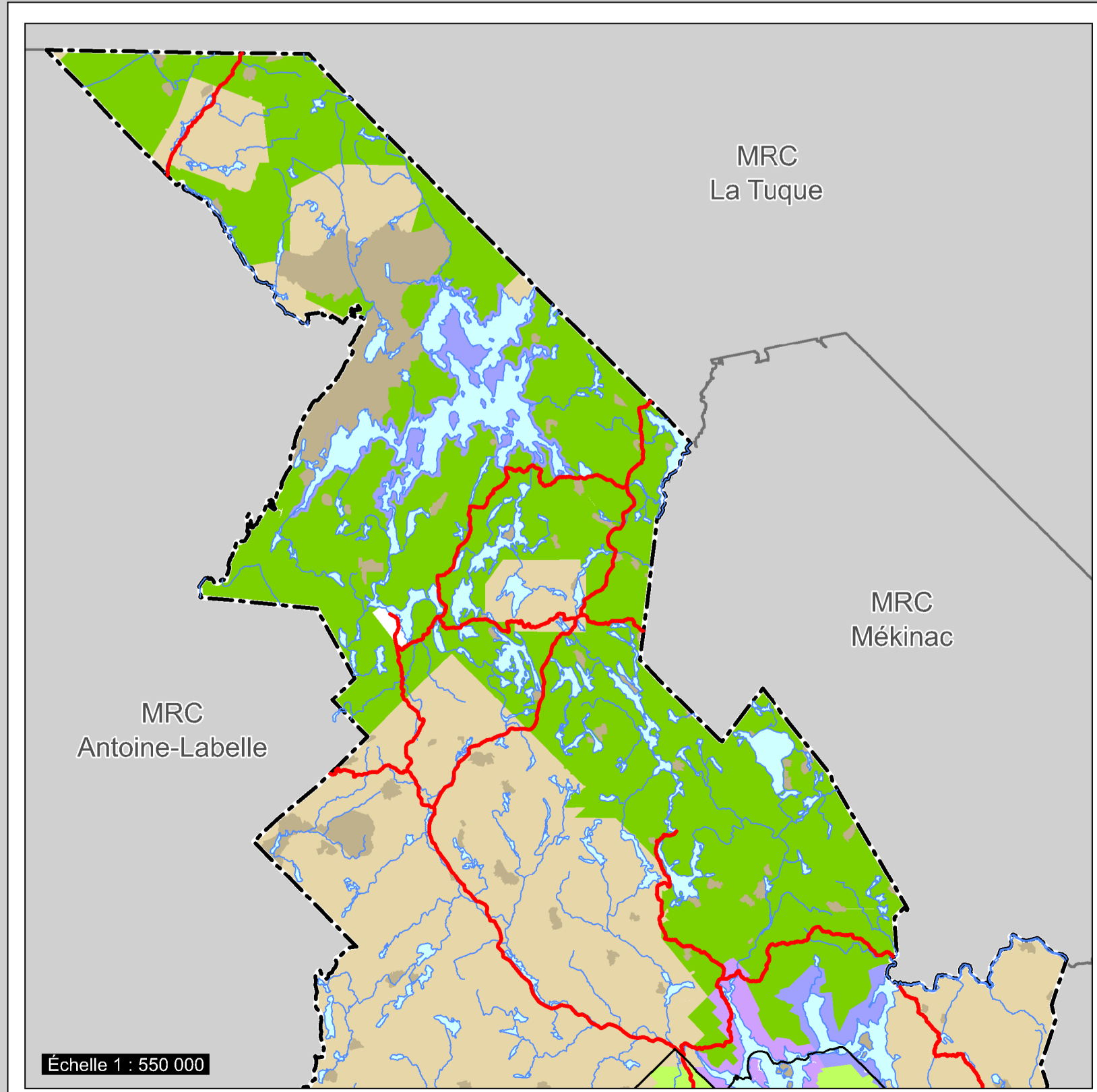
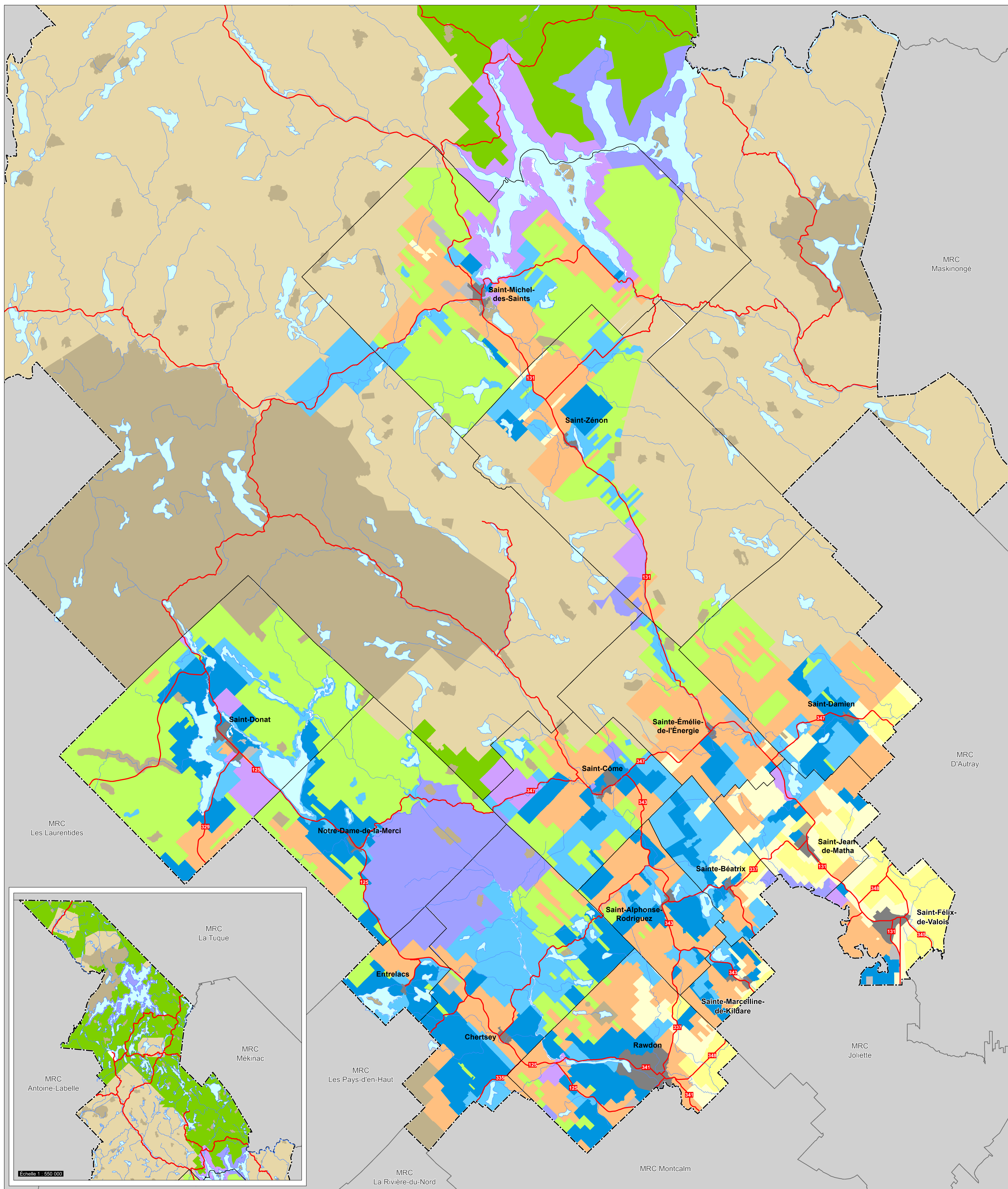


Affectations

Agricole dynamique	
Agricole viable	
Conservation	
Forestière	
Industrielle	
Récréative extensive	
Récréative intensive	
Récréofaunique	
Récréoforestière	
Rurale	
Urbaine	
Villégiature consolidation	
Villégiature développement	



SADR : règlement 165-2015 en vigueur le 16 janvier 2018
 Modifié par le règlement 190-2018 en vigueur le 11 septembre 2018
 Modifié par le règlement 201-2019-1 en vigueur le 12 décembre 2019
 Modifié par le règlement 211-2020 en vigueur le 3 septembre 2020
 Modifié par le règlement 213-2020 en vigueur le 13 novembre 2020
 Modifié par le règlement 214-2020 en vigueur le 23 avril 2021
 Modifié par le règlement 235-2023 en vigueur le 6 mars 2024

Projection : Mercator transverse modifiée (MTM), Sauxu II
 Système de référence géographique : Datum Nord-Américain 1983 (NAD83)
 MRC de Matawinie
 © Gouvernement du Québec, 2017