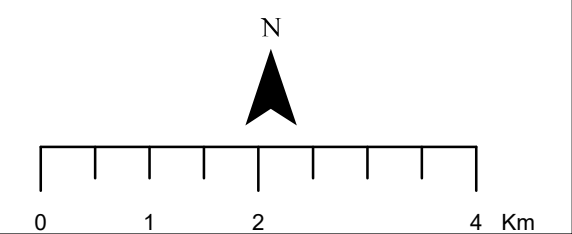
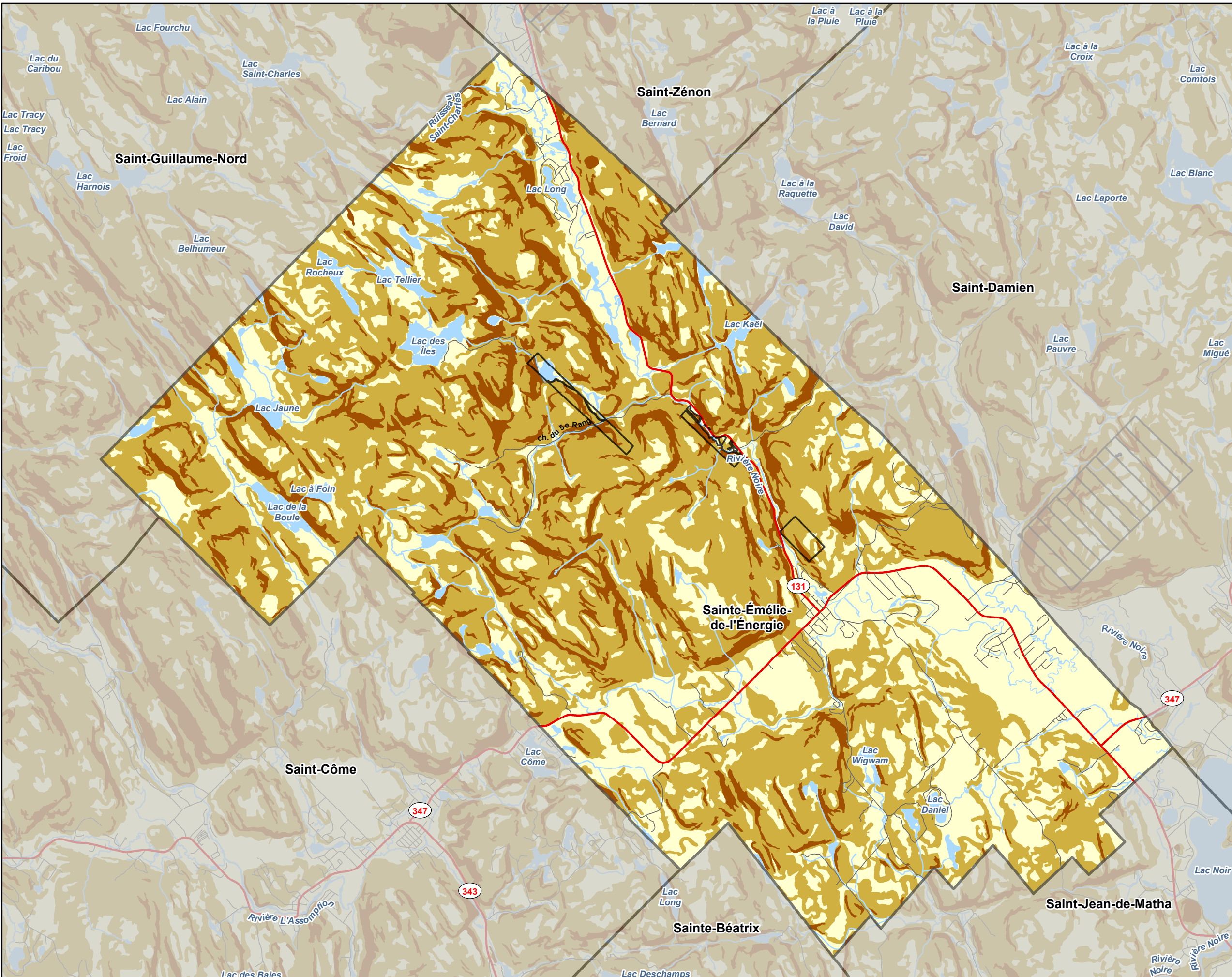


**Territoire public intramunicipal
Plan d'aménagement intégré**

**Carte 2.14.b
Répartition des classes de pente
sur le TPI de la municipalité de
Sainte-Émélie-de-l'Énergie**

Légende

- Territoire public intramunicipal**
- Territoire public intramunicipal
 - Nulle à faible: 0% à 8%
 - Douce à modérée : 9% à 30%
 - Forte à excessive : 31% et plus



Projection:
Mercator transverse modifiée (MTM), fuseau 8

Système de référence géodésique:
Datum Nord-Américain 1983 (NAD83)

Gouvernement du Québec
MRC de Matawinie

2020-09-09

