

**Territoire public intramunicipal
Plan d'aménagement intégré**

**Carte 2.10.b
Répartition des classes de pente
sur le TPI de la municipalité de
Saint-Alphonse-Rodriguez**

Légende

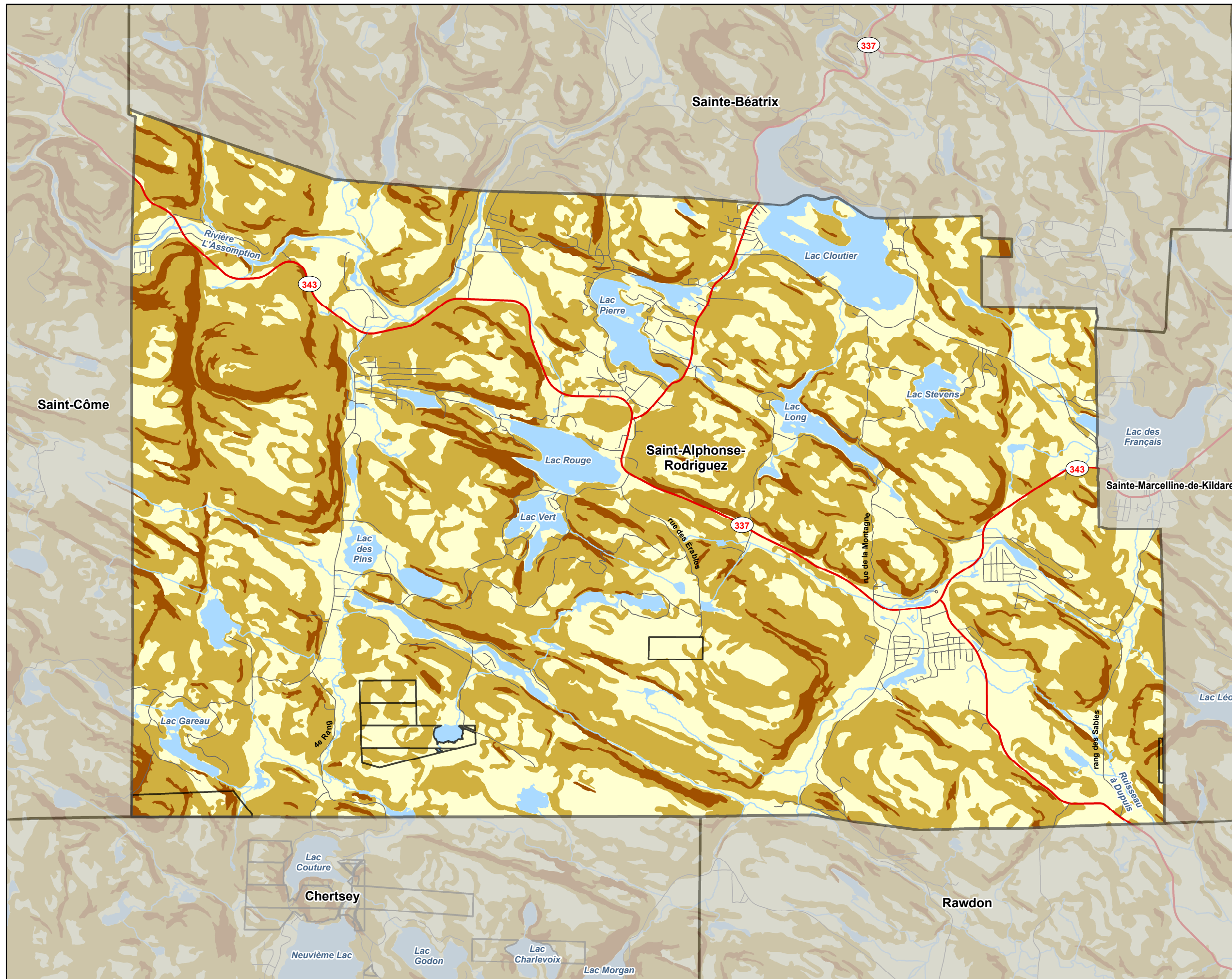
□ Territoire public intramunicipal

Classes de pente

■ Nulle à faible: 0% à 8%

■ Douce à modérée : 9% à 30%

■ Forte à excessive : 31% et plus



Projection:
Mercator transverse modifiée (MTM), fuseau 8

Système de référence géodésique:
Datum Nord-Américain 1983 (NAD83)

Gouvernement du Québec
MRC de Matawinie
2020-09-09

